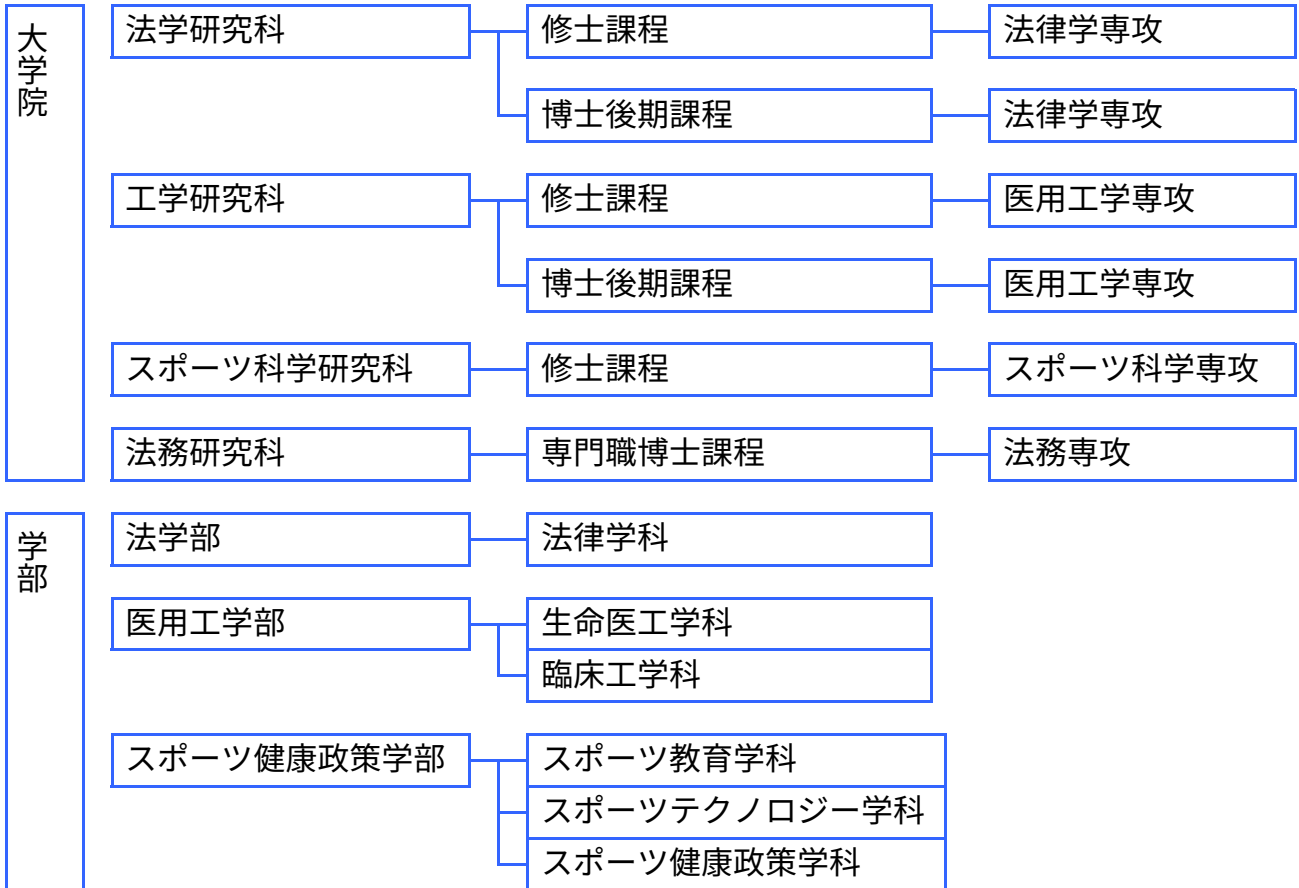


# 教職員の構成（基本組織・役職・教員数）

## ■教育上の基本組織



■教員数・職員数等（2020年5月1日現在）

専任教員数	専任教員比率	専任教員一人あたりの学生数	非常勤講師数	非常勤講師比率
103	45.0%	24.1	128	55.0%

外国人教員数 （専任）	外国人教員比率 （専任）	職員数	キャリア情報 センター職員数
3	2.91%	53	5

専任教員一人あたりの学生数（学部学科別）

法学部	法律学科
33.7	31.7

医用工学部	生命医工学科	臨床工学科
13.8	12.3	15.6

スポーツ 健康政策学部	スポーツ 教育学科	スポーツ テクノロジー学科	スポーツ 健康政策学科
35.4	28.5	43.9	35.2

■役職（2020年4月1日現在）

役職	氏名
学長	溝上 慎一
副学長	河合 幹雄
副学長	森 朋子
法学研究科長	勝亦 啓文
法律学専攻長	出口 雄一
工学研究科長	萩原 啓実
医用工学専攻長	池上 和志
スポーツ科学研究科長	桜井 智野風
スポーツ科学専攻長	瀬戸口 靖弘
法務研究科長	蒲 俊郎
法務専攻長	中島 肇
法学部長	升 信夫
法律学科長	麻妻 和人
副学科長	
医用工学部長	米坂 知昭
生命医工学科長	徳岡 由一
臨床工学科長	佐藤 敏夫
スポーツ健康政策学部長	吉鷹 幸春
スポーツ教育学科長	佐藤 豊
スポーツテクノロジー学科長	加藤 知生
スポーツ健康政策学科長	吉田 毅
大学情報センター長	中野 邦保
先端医用工学センター長	萩原 啓実
地域連携・生涯学習センター長	溝上 慎一
副センター長	武田 佳子
国際交流センター長	原 千砂子
副センター長	竹内 真一
副センター長	日比野 暢子
外国語センター長	阿部 憲二
教職センター長	佐藤 豊
副センター長	谷本 直美
メディアイノベーション研究所長	竹村 典良
法史法理論研究所長	出口 雄一
発明評価委員会委員長	パラシオス・パウブロスキ、アルベルト
教育研究開発機構長	溝上 慎一

役職

入試・広報センター長

センター長補佐

副センター長

副センター長

学務部長

副部長

副部長

副部長

副部長

副部長

学生部長

副部長

副部長

副部長

キャリア情報センター長

副センター長

副センター長

副センター長

研究推進部長

副部長

副部長

副部長

副部長

大学情報処理センター長

氏名

徳岡 由一

谷脇 真渡

森下 武志

廣川 充志

森 朋子

中島 肇

出口 雄一

森永 茂生

澁倉 崇行

谷本 直美

森 保憲

笠原 毅彦

佐野 元昭

井口 成明

並木 浩一

竹内 明世

佐藤 敏夫

亀岡 聖朗

吉田 薫

福井 康佐

竹村 典良

パラシオス・パウブロスキ、アルベルト

河崎 賢三

升 信夫

■教員数（2020年5月1日現在）

学部・大学院・ 附置研究所	学科・専攻等	教授			准教授		
		男	女	計	男	女	計
学長／男：1 副学長／男：1 女：1							
法学部	法律学科	11	4	15	5	0	5
医用工学部	生命医工学科	7	1	8	1	0	1
	臨床工学科	7	0	7	0	0	0
	計	14	1	15	1	0	1
スポーツ健康政策学部	スポーツ教育学科	5	2	7	4	1	5
	スポーツテクノロジー学科	4	2	6	2	0	2
	スポーツ健康政策学科	3	2	5	1	1	2
	計	12	6	18	7	2	9
学部計		37	11	48	13	2	15
法学研究科	法律学専攻	0	0	0	0	0	0
工学研究科	医用工学専攻	1	0	1	0	0	0
スポーツ科学研究科	スポーツ科学専攻	4	0	4	0	0	0
法務研究科	法務専攻	5	0	5	2	1	3
大学院計		10	0	10	2	1	3
先端医用工学センター		0	0	0	0	0	0
合計		47	11	58	15	3	18

学部・大学院・ 附置研究所	専任講師			助教			助手			計		
	男	女	計	男	女	計	男	女	計	男	女	計
										2	1	3
法学部	2	1	3	2	0	2	0	0	0	20	5	25
医用工学部	3	1	4	0	1	1	0	0	0	11	3	14
	2	2	4	0	0	0	0	0	0	9	2	11
	5	3	8	0	1	1	0	0	0	20	5	25
スポーツ健康政策学部	1	0	1	0	0	0	0	0	0	10	3	13
	3	0	3	0	0	0	0	0	0	9	2	11
	3	0	3	1	0	1	0	0	0	8	3	11
	7	0	7	1	0	1	0	0	0	27	8	35
学部計	14	4	18	3	1	4	0	0	0	67	18	85
法学研究科	0	0	0	0	0	0	0	0	0	0	0	0
工学研究科	0	0	0	0	0	0	0	0	0	1	0	1
スポーツ科学研究科	0	0	0	0	0	0	0	0	0	4	0	4
法務研究科	0	0	0	0	0	0	0	1	1	7	2	9
大学院計	0	0	0	0	0	0	0	1	1	12	2	14
先端医用工学センター	0	1	1	0	0	0	0	0	0	0	1	1
合計	14	5	19	3	1	4	0	1	1	81	22	103

## ■専任教員 職位・年齢・性別構成（2020年5月1日現在）

※研究科と附属研究施設に所属する教員は基礎となる学部に出上

### 【法学部】 ※学長1名、副学長1名含む

	29歳以下	30歳～39歳	40歳～49歳	50歳～59歳	60歳～69歳	70歳以上	計	男性	女性
教授	0	0	4	5	8	0	17	13	4
准教授	0	2	2	1	0	0	5	5	0
専任講師	0	0	1	2	0	0	3	2	1
助教	1	0	1	0	0	0	2	2	0
助手	0	0	0	0	0	0	0	0	0
計	1	2	8	8	8	0	27	22	5

### 【医用工学部】

	29歳以下	30歳～39歳	40歳～49歳	50歳～59歳	60歳～69歳	70歳以上	計	男性	女性
教授	0	0	1	6	9	0	16	15	1
准教授	0	0	1	0	0	0	1	1	0
専任講師	0	4	5	0	0	0	9	5	4
助教	0	1	0	0	0	0	1	0	1
助手	0	0	0	0	0	0	0	0	0
計	0	5	7	6	9	0	27	21	6

### 【スポーツ健康政策学部】 ※副学長1名含む

	29歳以下	30歳～39歳	40歳～49歳	50歳～59歳	60歳～69歳	70歳以上	計	男性	女性
教授	0	0	3	14	6	0	23	16	7
准教授	0	1	3	4	1	0	9	7	2
専任講師	0	2	5	0	0	0	7	7	0
助教	0	1	0	0	0	0	1	1	0
助手	0	0	0	0	0	0	0	0	0
計	0	4	11	18	7	0	40	31	9

### 【法科大学院】

	29歳以下	30歳～39歳	40歳～49歳	50歳～59歳	60歳～69歳	70歳以上	計	男性	女性
教授	0	0	0	3	1	1	5	5	0
准教授	0	0	2	1	0	0	3	2	1
専任講師	0	0	0	0	0	0	0	0	0
助教	0	0	0	0	0	0	0	0	0
助手	0	1	0	0	0	0	1	0	1
計	0	1	2	4	1	1	9	7	2